

## **DISTROCHICK A.B.E.E. ΠΑΡΑΓΩΓΗ. ΕΠΕΞΕΡΓΑΣΙΑ & ΕΜΠΟΡΙΑ ΕΙΔΩΝ ΔΙΑΤΡΟΦΗΣ**

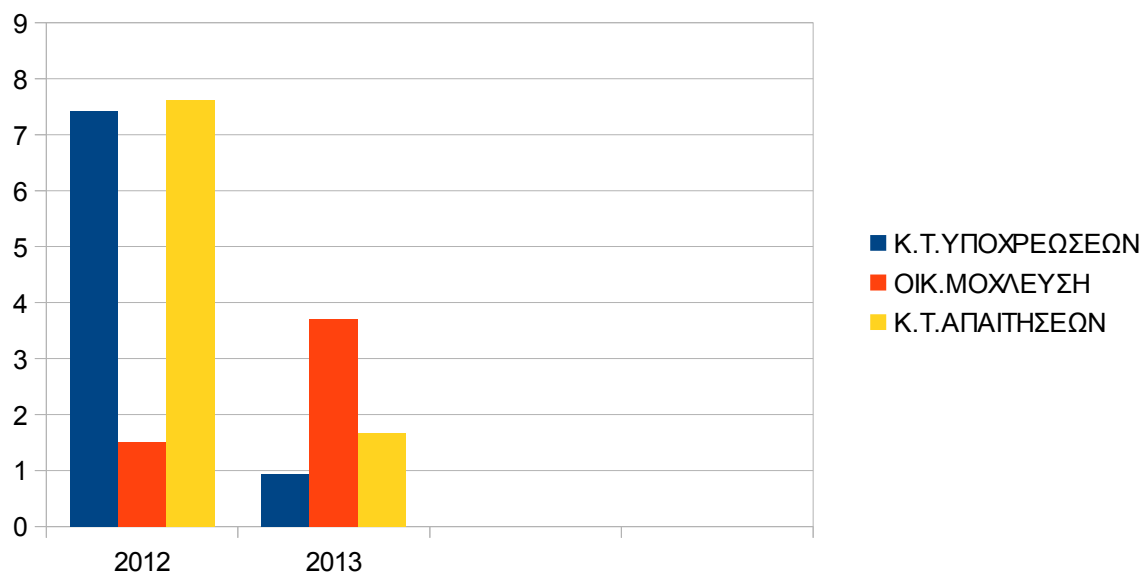
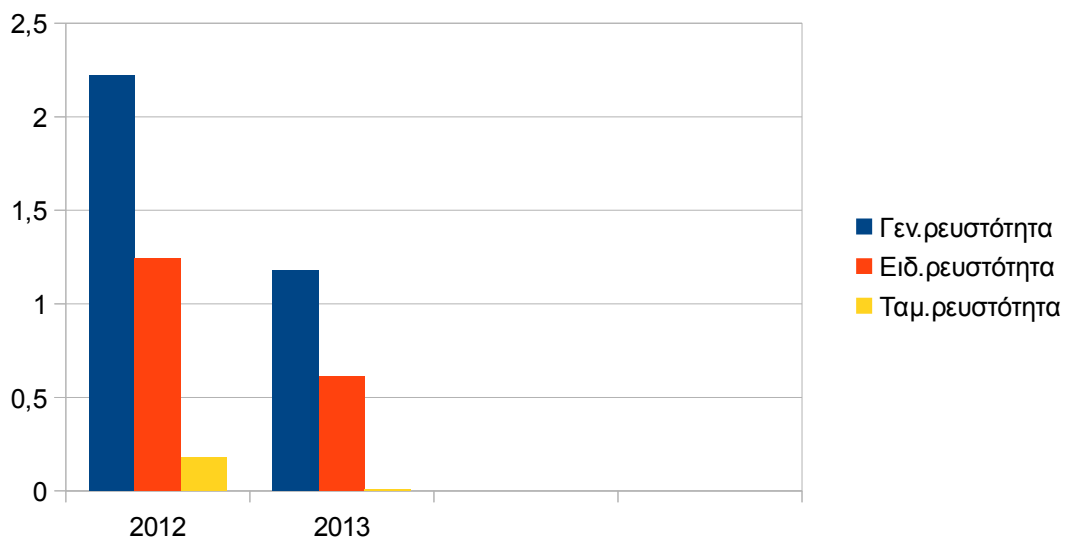
ΑΡΙΘΜΟΔΕΙΚΤΗΣ	2012	2013	ΜΕΤΑΒΟΛΗ% <i>τελικό – αρχικό</i> <i>αρχικό</i>
<b>1) Γενική ρευστότητα=ΚΕ/ΒΥ</b>	$\frac{961.946,57}{432.521,63} = 2,22$	$\frac{3.203.544,71}{2.702.491,40} = 1,18$	-0,46%
<b>2) Άμεση ρευστότητα=ΚΕ-ΑΠΟΘΕΜΑΤΑ/ΒΥ</b>	$\frac{961.946,57 - 422.714,18}{432.521,63} = 1,24$	$\frac{3.203.544,71 - 1.554.499,00}{2.702.491,40} = 0,61$	-50%
<b>3) Ταμειακή ρευστότητα=ΔΙΑΘΕΣΙΜΑ/ΒΥ</b>	$\frac{80.967,59}{432.521,63} = 0,18$	$\frac{25.959,02}{2.702.491,40} = 0,009$	-0,95%
<b>4) Κ.Τ. Αποθεμάτων=Κ.ΠΩΛ./ΑΠΟΘΕΜΑΤΑ</b>	$\frac{3.213.572,30}{422.714,18} = 7,6$	$\frac{2.528.590,95}{1.554.499,00} = 1,62$	-0,78%
<b>5) Κ.Τ. Απαιτήσεων = ΠΩΛΗΣΕΙΣ/ΑΠΑΙΤΗΣΕΙΣ</b>	$\frac{3.495.595,20}{458.264,80} = 7,62$	$\frac{2.724.152,97}{1.623.086,69} = 1,67$	-0,78%
<b>6) Κ.Τ. Υποχρεώσεων=Κ.ΠΩΛ./ΒΥ</b>	$\frac{3.213.572,00}{432.521,63} = 7,42$	$\frac{2.528.590,95}{2.702.491,40} = 0,93$	-0,87%
<b>7) Αποδοτικότητα ιδ. κεφαλαίων=Καθαρά κέρδη/ίδια κεφάλαια</b>	$\frac{-1.682,00}{1.012.437,80} = -0,0016$	$\frac{-19.719,87}{990.340,33} = -0,019$	1,50%
<b>8) Περιθώριο μικτού κέρδους=Μικτά κερδη/καθ. πωλήσεις</b>	$\frac{282.022,90}{3.495.595,20} = 0,08$	$\frac{195.562,02}{2.724.152,97} = 0,07$	-0,13%

**DISTROCHICK A.B.E.E. ΠΑΡΑΓΩΓΗ. ΕΠΕΞΕΡΓΑΣΙΑ & ΕΜΠΟΡΙΑ ΕΙΔΩΝ ΔΙΑΤΡΟΦΗΣ**

<b>9) Περιθώριο καθαρού κέρδους=Καθαρά κέρδη/καθ.πωλήσεις</b>	$\frac{-1.682,00}{3.495.595,20} = -4,8$	$\frac{-19.719,87}{2.724.152,97} = -0,007$	<b>-0,99%</b>
<b>10) Ξένα κεφ/Συν κεφάλαια=ΞΚ/ΣΥΝ. ΕΝΕΡΓΗΤΙΚΟΥ</b>	$\frac{70.166,84+72.791,40}{1522565,27} = 0,09$	$\frac{43.692,21+77.766,93}{3.736523,94} = 0,03$	<b>-0,66%</b>
<b>11) Δανειακής επιβάρυνσης=ΞΚ/ΙΔΙΑ ΚΕΦΑΛΑΙΑ</b>	$\frac{142.958,24}{1.012.437,80} = 0,14$	$\frac{121.459,14}{990.340,33} = 0,12$	<b>-0,14%</b>
<b>12) ΚΤΕνεργητικού =ΚΑΘ.ΠΩΛ/ΣΥΝ.ΕΝΕΡΓΗΤΙΚΟΥ</b>	$\frac{3.495.595,20}{1.522.565,27} = 2,29$	$\frac{2.724.152,97}{3.736.523,94} = 0,72$	<b>-0,68%</b>
<b>13) ΚΑΛΥΨΗ ΠΑΓΙΩΝ=ΙΔΙΑ ΚΕΦ/ΠΑΓΙΑ</b>	$\frac{1.012.437,80}{560.618,58} = 1,80$	$\frac{990.340,33}{531.514,11} = 1,86$	<b>0,03%</b>
<b>14) ΚΤΙΔίων κεφαλαίων=ΚΑΘ ΠΩΛ/ΣΥΝ ΙΔ.ΚΕΦΑΛΑΙΩΝ</b>	$\frac{3.495.595,20}{1.012.437,80} = 3,45$	$\frac{2.724.152,97}{990.340,33} = 2,75$	<b>-0,20%</b>
<b>15) Οικ.Μόγλευση=ΣΥΝ.ΕΝΕΡΓΗΤΙΚΟΥ/ΙΔΙΑ ΚΕΦΑΛΑΙΑ</b>	$\frac{1.522.565,27}{1.012.437,80} = 1,5$	$\frac{3.736.523,94}{990.340,33} = 3,7$	<b>1,40%</b>
<b>16) ΕΒΙΤΔΑ=ΜΕΡΙΚΑ ΑΠΟΤΕΛΕΣΜΑΤΑ/Α ΠΟΣΒΕΣΕΙΣ</b>	$48.387,99+101.033,54 = 149.421,53$	$-7.547,73+45.475,16 = 37.927,43$	

# DISTROCHICK A.B.E.E. ΠΑΡΑΓΩΓΗ. ΕΠΕΞΕΡΓΑΣΙΑ & ΕΜΠΟΡΙΑ ΕΙΔΩΝ ΔΙΑΤΡΟΦΗΣ

<b>17) ΒΥ/ΠΩΛΗΣΕΙΣ</b>	$\frac{432.521,63}{3.495.595,20} = 0,12$	$\frac{2.702.491,40}{2.724.152,97} = 0,99$	7,25%
------------------------	--	--	-------



**DISTROCHICK A.B.E.E. ΠΑΡΑΓΩΓΗ. ΕΠΕΞΕΡΓΑΣΙΑ & ΕΜΠΟΡΙΑ ΕΙΔΩΝ ΔΙΑΤΡΟΦΗΣ**

**ΣΧΟΛΙΑΣΜΟΣ ΑΠΟΤΕΛΕΣΜΑΤΩΝ**  
**ΑΡΙΘΜΟΔΕΙΚΤΩΝ**

Παρατηρούμε ότι οι δείκτες ρευστότητας κυμαίνονται σε χαμηλά επίπεδα για την επιχείρηση. Συγκεκριμένα ο δείκτης Γεν. ρευστότητας μειώθηκε σε 1,18 στο διάστημα 2012-2013 με αποτέλεσμα να είναι <2 και η επιχείρηση να μην είναι σε θέση να εξοφλεί τις βραχυπρόθεσμες υποχρεώσεις της. Αυτό μπορούμε να το δούμε και από τις βραχυπρόθεσμες υποχρεώσεις/Πωλήσεις που το 2013 είναι  $0,99 > 0,80$ . Από τον δείκτη Κ.Τ. Αποθεμάτων παρατηρούμε το 2012 ανανεώνει κατά μέρο όρο τα αποθέματά της 7 φορές και το 2013 1 φορά. Το τελευταίο έτος ανανεώνει πιο αργά τα αποθέματά της με αποτέλεσμα να καθυστερούν περισσότερο να μετατραπούν σε ρευστά. Επίσης, παρατηρούμε ότι η Κ.Τ. Απαιτήσεων > Κ.Τ. Υποχρεώσεων, αυτό είναι καλό για την επιχείρηση αφού οι υποχρεώσεις της εξοφλούνται με πιο αργό ρυθμό από ότι εισπράττονται οι απαιτήσεις της. Ο δείκτης οικονομικής μόχλευσης και το 2012 και το 2013 είναι μεγαλύτερος της μονάδας. Άρα η επίδραση των ξένων κεφαλαίων στα κέρδη της επιχείρησης είναι θετικά και επωφελή για την επιχείρηση. Τέλος, από τον δείκτη κάλυψης παγίων και τις δύο χρόνιες είναι μεγαλύτερος του 1 πράγμα που σημαίνει ότι η επιχείρηση δεν είναι αναγκασμένη για να καλύψει τα πάγια της να ανατρέξει και σε ξένα κεφάλαια.

**DISTROCHICK A.B.E.E. ΠΑΡΑΓΩΓΗ. ΕΠΕΞΕΡΓΑΣΙΑ &  
ΕΜΠΟΡΙΑ ΕΙΔΩΝ ΔΙΑΤΡΟΦΗΣ**

**ΟΙΚΟΝΟΜΙΚΟ ΠΑΝΕΠΙΣΤΗΜΙΟ ΙΩΑΝΝΙΝΩΝ**  
**ΜΑΘΗΜΑ: ΑΝΑΛΥΣΗ ΛΟΓΙΣΤΙΚΩΝ**  
**ΚΑΤΑΣΤΑΣΕΩΝ**

**ΔΙΔΑΣΚΩΝ: ΚΟΥΜΑΝΑΚΟΣ ΕΥΑΓΓΕΛΟΣ**

**ΟΙΚΟΝΟΜΟΥ ΒΑΙΑ ΑΜ:2815**  
**ΕΥΠΟΛΙΤΟΥ ΜΑΡΙΑ ΑΜ:2723**