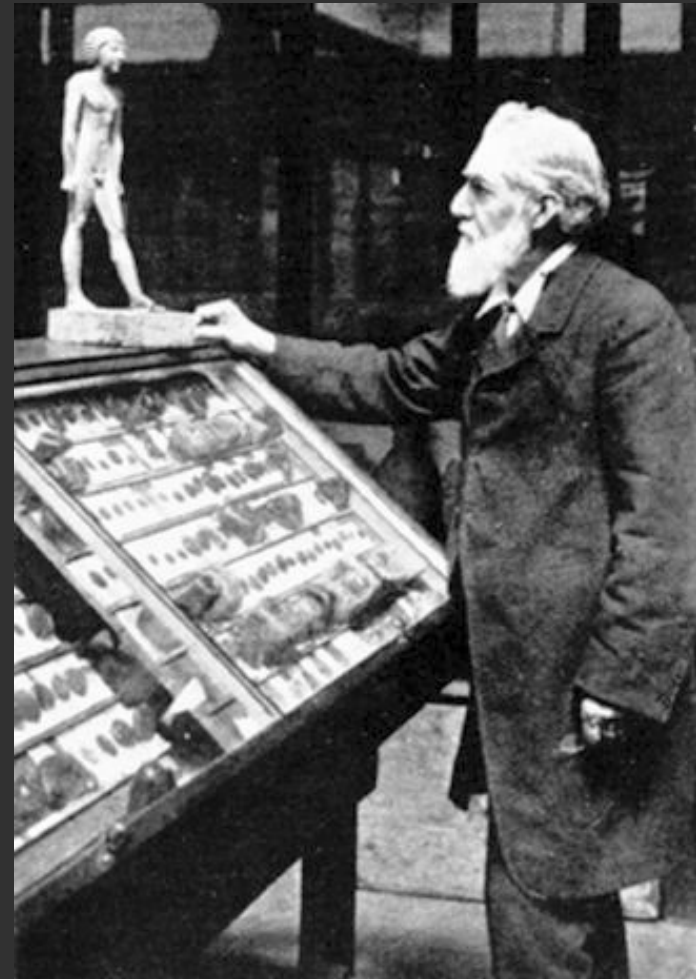


89  
JHS 1890



W.M. Flinders Petrie  
1853-1942

**ΕΡΓΑΣΤΗΡΙΟ ΑΡΧΑΙΟΜΕΤΡΙΑΣ**

Ινστιτούτο Επιστήμης Υλικών

**ΕΚΕΦΕ "ΔΗΜΟΚΡΙΤΟΣ"**

153 10 Αγία Παρασκευή, Αττική

Τηλ. +30-210-6503389 &amp; +30-210-6524821

Fax +30-210-6519430, e-mail: [maniatis@ims.demokritos.gr](mailto:maniatis@ims.demokritos.gr)

Ημερομηνία: 13 Απριλίου 2004

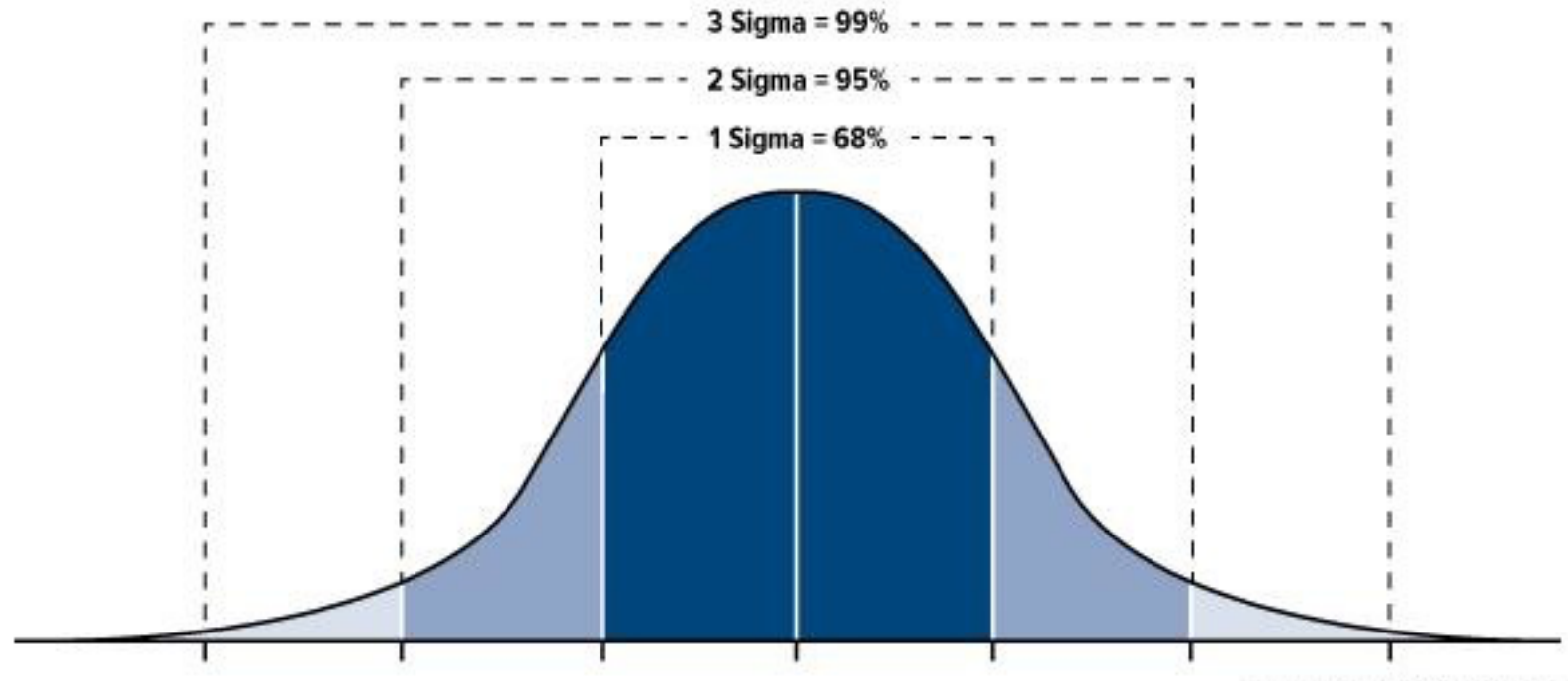
Υποβολή δειγμάτων από: κ.κ. Μ. Φωτιάδη, Α. Χονδρογιάννη

**ΑΠΟΤΕΛΕΣΜΑΤΑ ΡΑΔΙΟΧΡΟΝΟΛΟΓΗΣΗΣ ΔΕΙΓΜΑΤΩΝ ΑΠΟ ΤΟ ΜΕΓΑΛΟ ΝΗΣΙ ΓΑΛΑΝΗΣ**

Αριθμός Εργαστηρίου	Δείγμα	Ημερομηνία αποκάλυψης	Είδος	pmC	Ηλικία <sup>14</sup> C (BP)	δ <sup>13</sup> C (‰)	Βαθμονομημένη Ηλικία (BC/AD)	Πιθανότητες
DEM - 1341	# 9 ΚΑ.ΜΝΓ.Μ26δ.57 Βάθος 2,80 μ	1993	Άνθρακας	43,4 ± 0,1	6706 ± 25	-24,85	5660 – 5560 μ.Χ. 5700 – 5560 μ.Χ.	(68,3%) (95,4%)
DEM - 1342	# 11 ΚΑ.ΜΝΓ.Μ26β.90 Βάθος 3,00 μ	1993	Άνθρακας	43,8 ± 0,1	6626 ± 25	-25,00	5620 – 5530 π.Χ. 5620 – 5480 π.Χ.	(68,3%) (95,4%)
DEM - 1343	# 12 ΚΑ.ΜΝΓ.Μ26β.56 Βάθος 2,00 μ	1993	Άνθρακας	46,2 ± 0,1	6194 ± 25	-25,00	5230 – 5070 π.Χ. 5260 – 5060 π.Χ.	(68,3%) (95,4%)
DEM - 1344	# 13 ΚΑ.ΜΝΓ.Μ26δ.33 Βάθος 2,30 μ	1993	Άνθρακας	46,1 ± 0,1	6225 ± 25	-25,00	5260 – 5080 π.Χ. 5300 – 5070 π.Χ.	(68,3%) (95,4%)
DEM - 1359	# 10 ΚΑ.ΜΝΓ.Μ26δ.55 Βάθος 2,70 μ	1993	Άνθρακας	45,9 ± 0,1	6247 ± 25	-25,00	5300 – 5150 π.Χ. 5300 – 5080 π.Χ.	(68,3%) (95,4%)

- References for datasets [and intervals] used: Stuiver, M., Reimer, P.J., Bard, E., Beck, J.W., Burr, G.S., Hughen, K.A., Kromer, B., McCormac, F.G., v.d. Plicht, J., and Spurk, M., (1998a), INTCAL98 Radiocarbon Age Calibration, 24,000–0 cal BP, *Radiocarbon* 40 (3), 1041-1083.
- Για τη βαθμονόμηση της ηλικίας χρησιμοποιήθηκε το Radiocarbon Calibration Program Rev. 4.3 (Stuiver, M. and Reimer, P.J., 1993, *Radiocarbon*, 35, p. 215-230).

**Standard Deviation (Sigma) Measures Degree of Variance from Average**

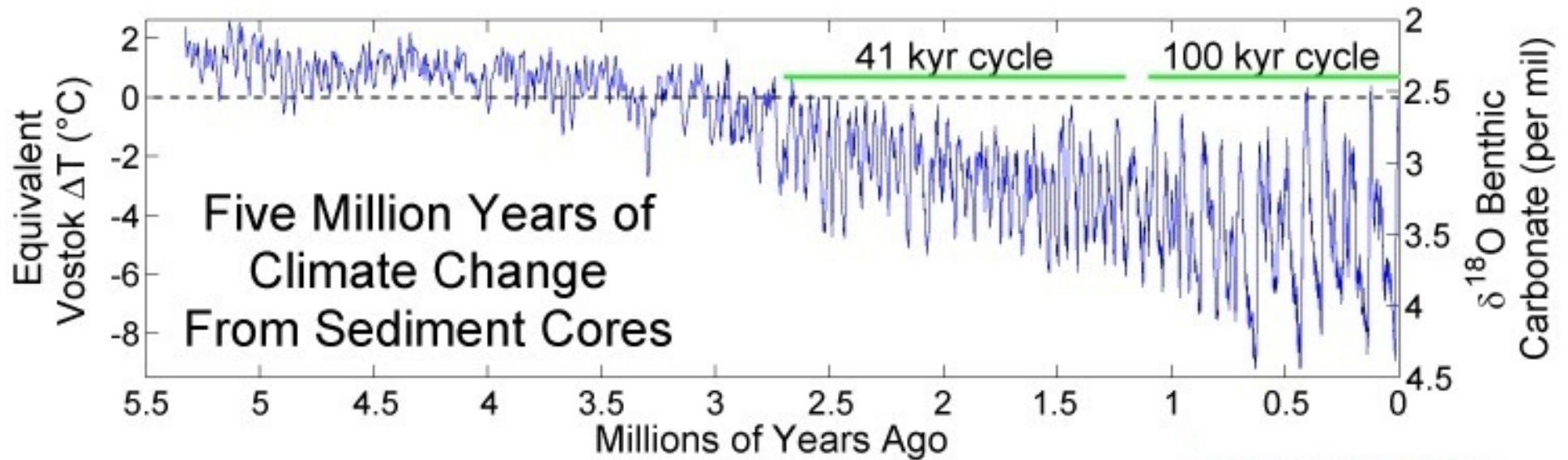


**NORMAL DISTRIBUTION  
STANDARD DEVIATION**

**ΚΑΝΟΝΙΚΗ ΚΑΤΑΝΟΜΗ  
ΣΤΑΘΕΡΗ ΑΠΟΚΛΙΣΗ**



# CALIBRATION ΒΑΘΜΟΝΟΜΗΣΗ



Πλειόκαινος 5,3 – 2,6 Ma\*

Πλειστόκαινος 2,6 Ma\* – 11,7 ka

Ολόκαινος 11,7 ka – σήμερα

\* Πριν το 2009: 1,8 Ma

Τεταρτογενής (Quaternary)

Πλειστόκαινος (Pleistocene) 2,6 Ma – 11,7 ka

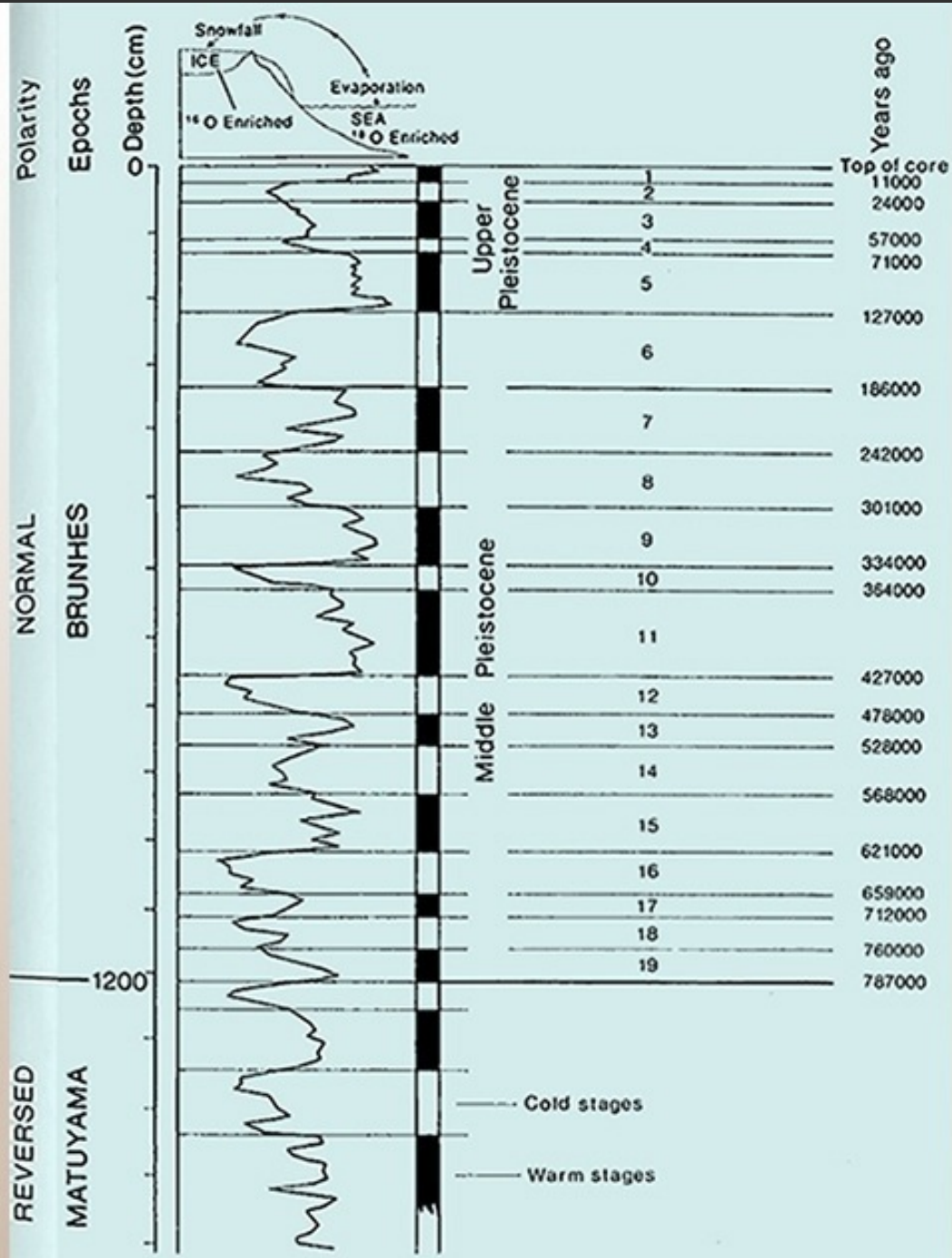
Ολόκαινος (Holocene) 11,7 ka – σήμερα

Παγετώδεις περίοδοι (Glacials)

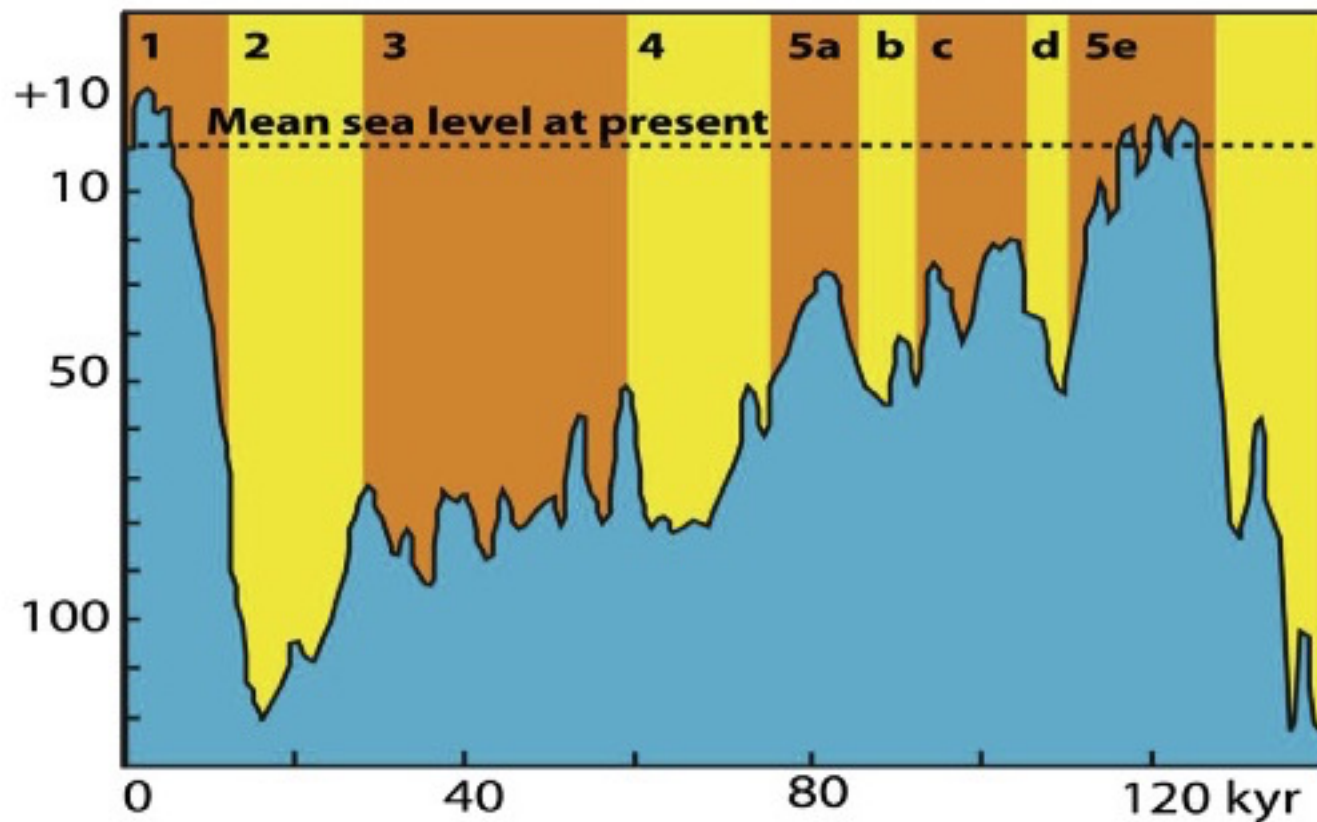
Μεσοπαγετώδεις περίοδοι (Interglacials)

Ισοτοπικά στάδια (Marine Isotope Stages, MIS, OIS)

Ολόκαινος: MIS (OIS) 1



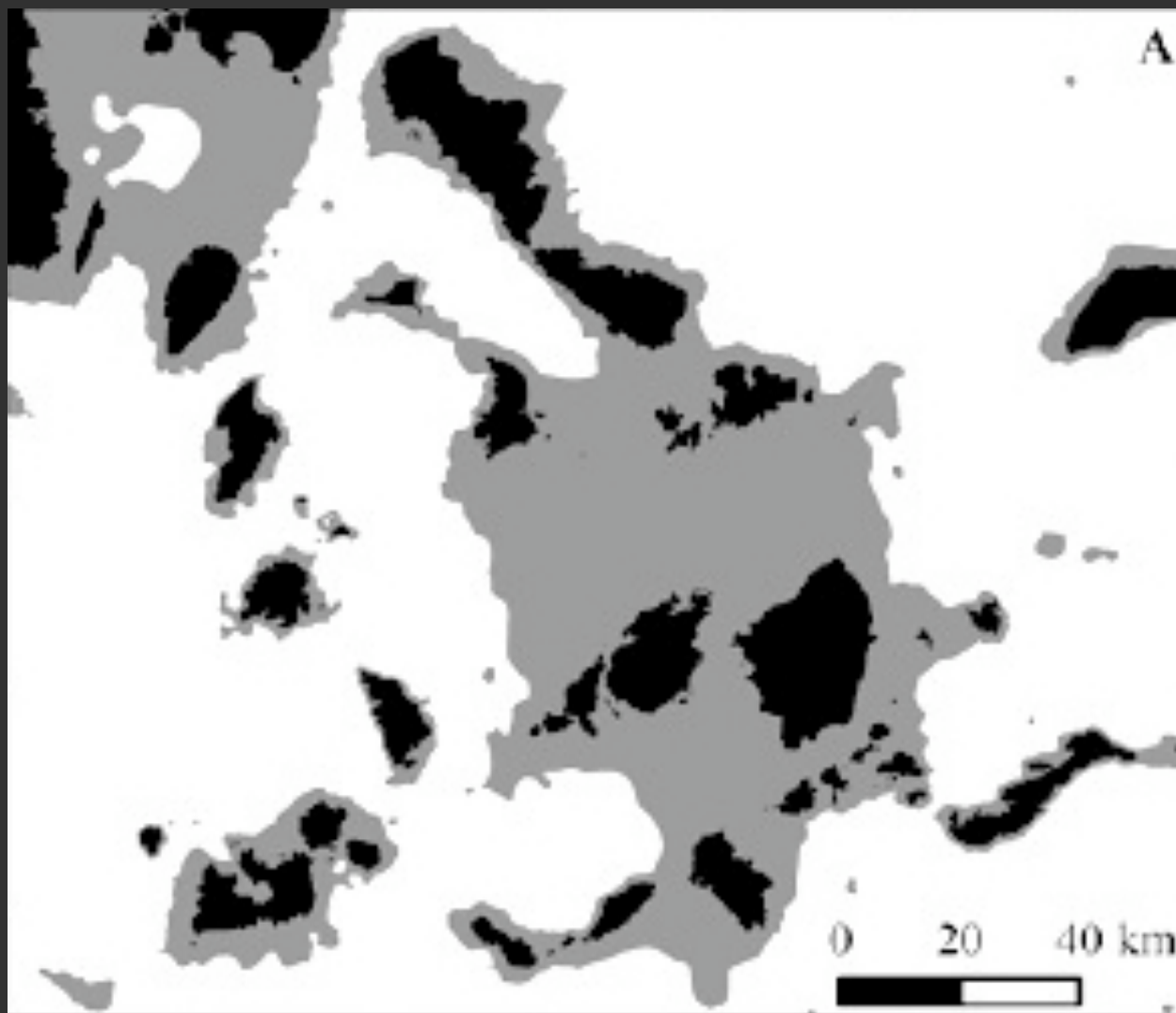
core V28-238 Pacific



QuatInt 2015

**Fig. 3.** Late Quaternary global sea levels correlated with oxygen isotope stages and associated climatic oscillations. A coastal dispersal by humans during stage 5e, when sea levels ranged between about +5 m and -40 m from present, would be most visible archaeologically. A dispersal event during stages 5a-d would be less visible, although sea levels during 5a and 5c sometimes rose to only 25-30 m below present. A dispersal during stages 3 and 4, between about 50,000 and 75,000 years ago, would be very difficult to detect as sea levels were between about -50 to 80 m throughout and mostly lower than -70 m. During stage 2, between about 30,000 and 13,000 years ago, coastal shell middens are rare worldwide, except in areas with very steep bathymetry (redrawn from <http://www.ncdc.noaa.gov/paleo/ctl/clisci100k.html#sea>).





Κυκλάδια 20 ka BP

