

Μέση Νεολιθική (ΜΝ)
5800/5600 – 5400/5300 π.Χ.



Σέρβια, Δ. Μακεδονία
Κοιλάδα Αλιάκμονα

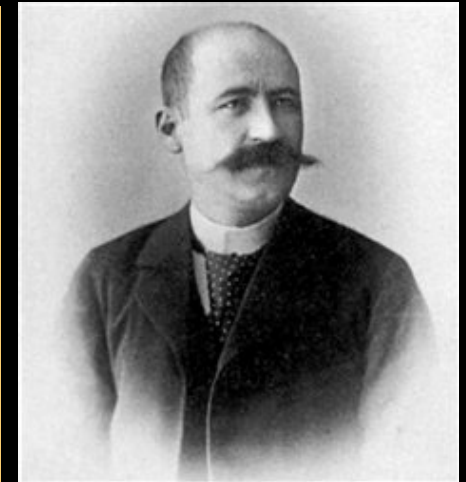
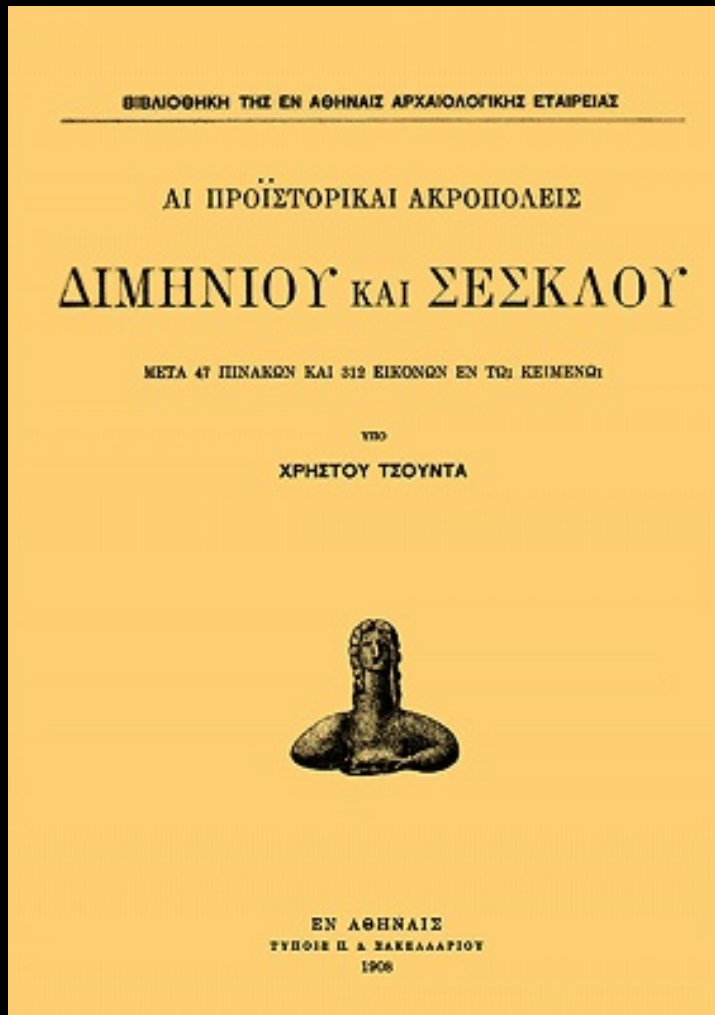
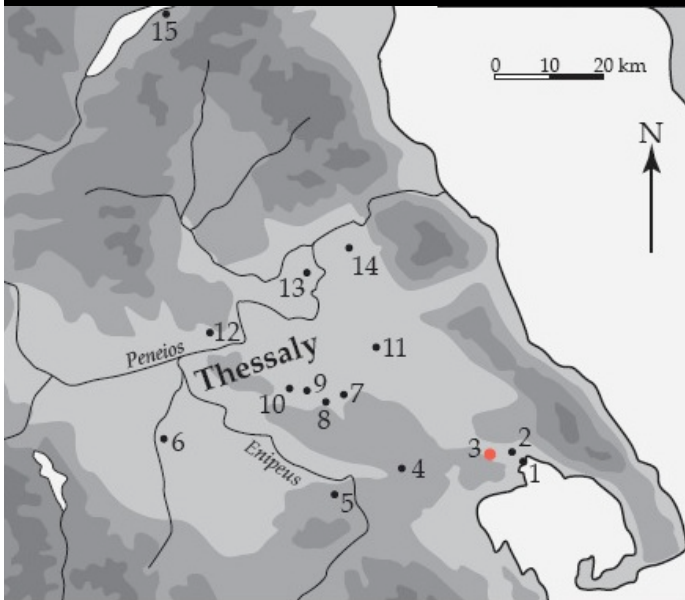




Σέρβια, Δ. Μακεδονία

Σέρβια, Δ. Μακεδονία, (MN)

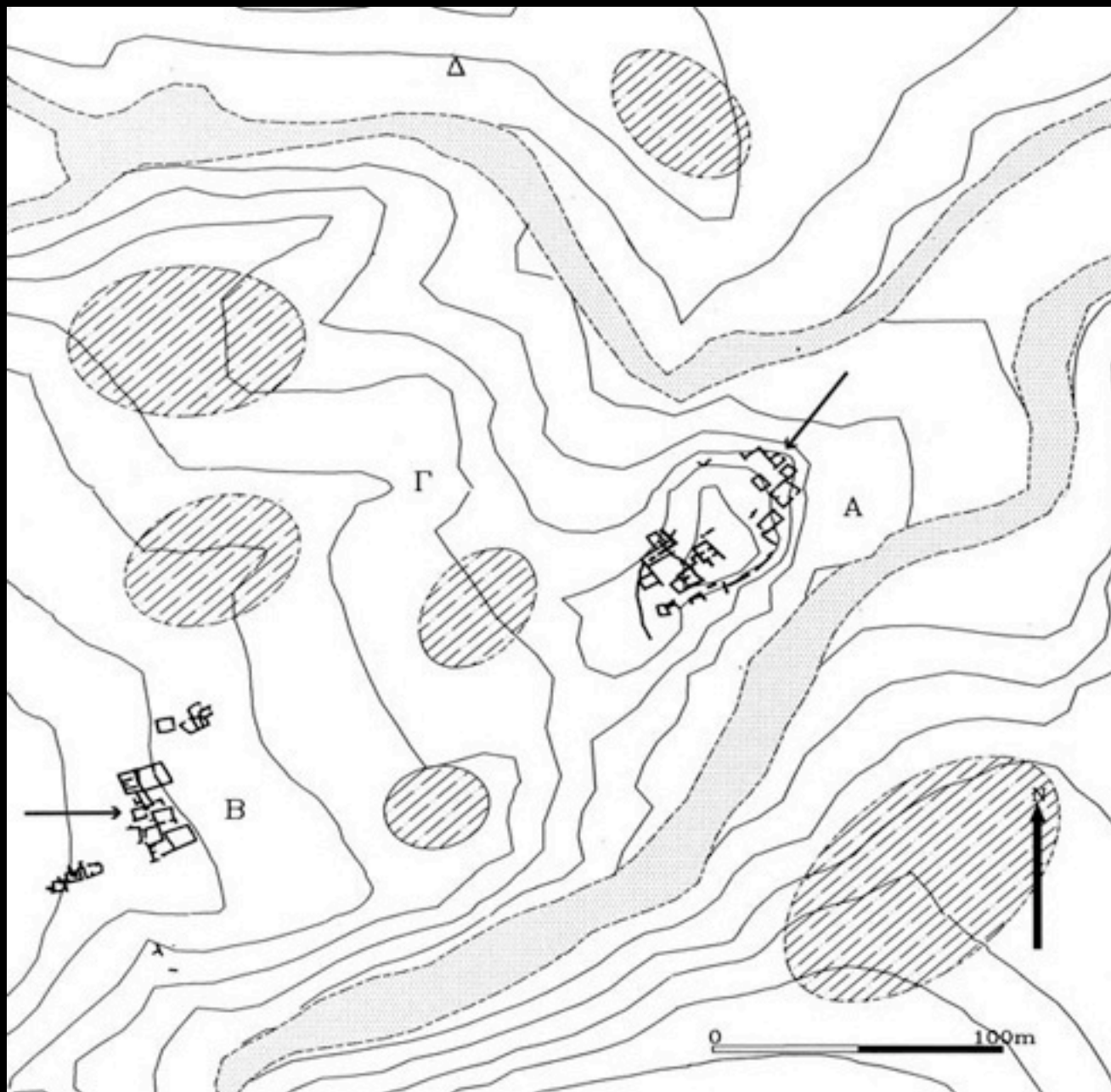




Χρήστος Τσουντας
1857-1934

1908

Σέσκλο, Θεσσαλία



Σέσκλο

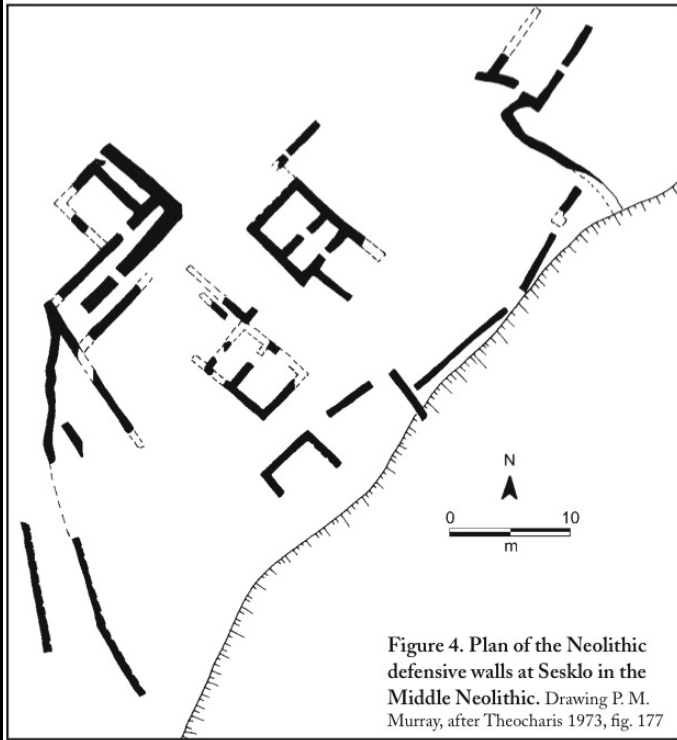
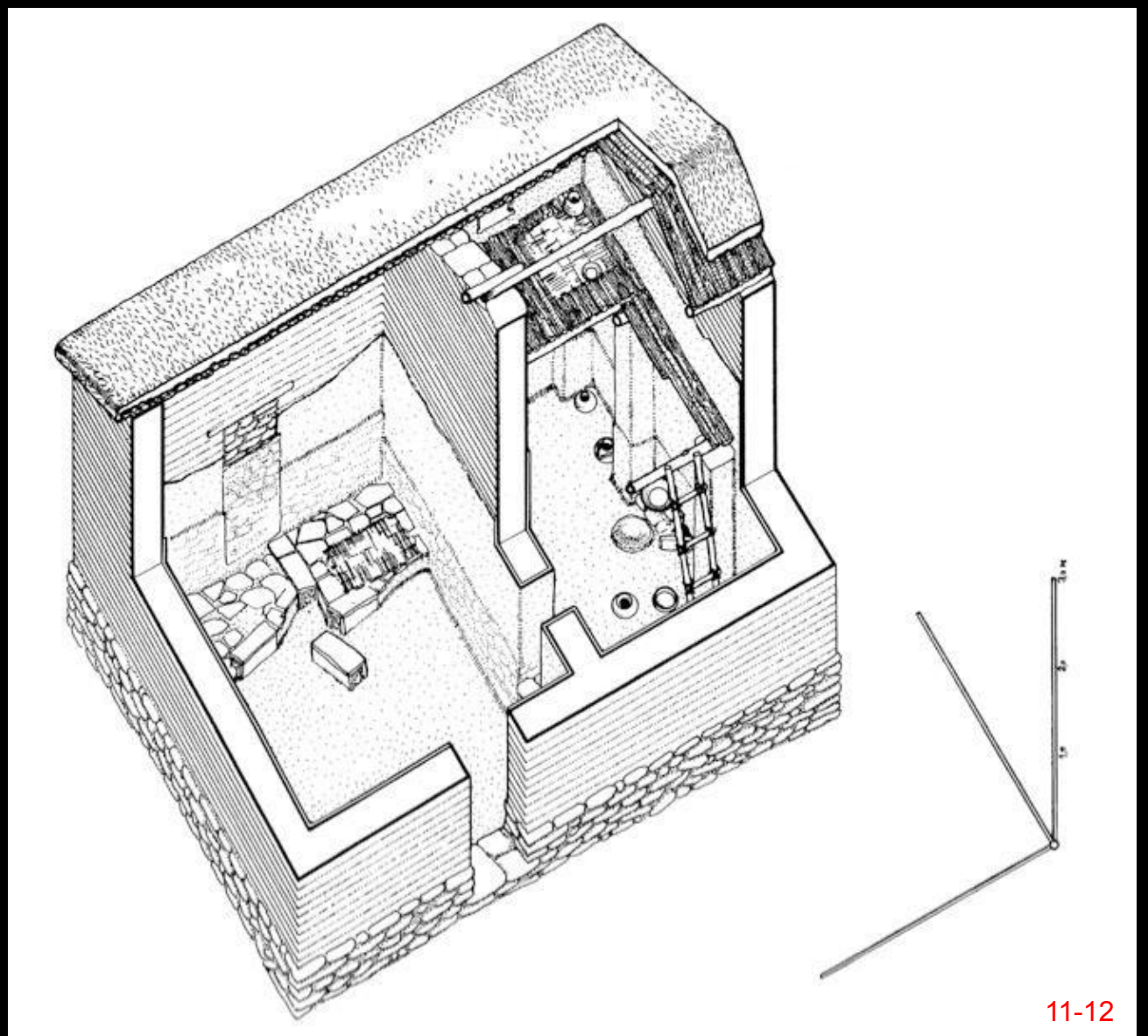
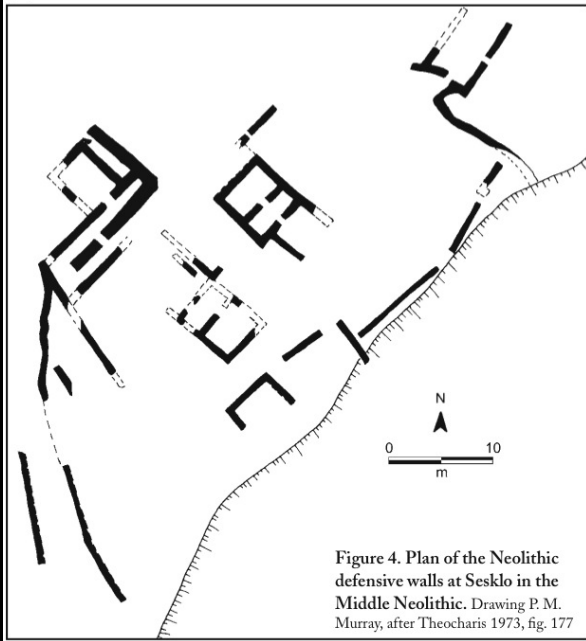


Figure 4. Plan of the Neolithic defensive walls at Sesklo in the Middle Neolithic. Drawing P. M. Murray, after Theocharis 1973, fig. 177





11-12

“Εργαστήριο του κεραμέως” (Τσούντας)



Κρανών



6,6 cm

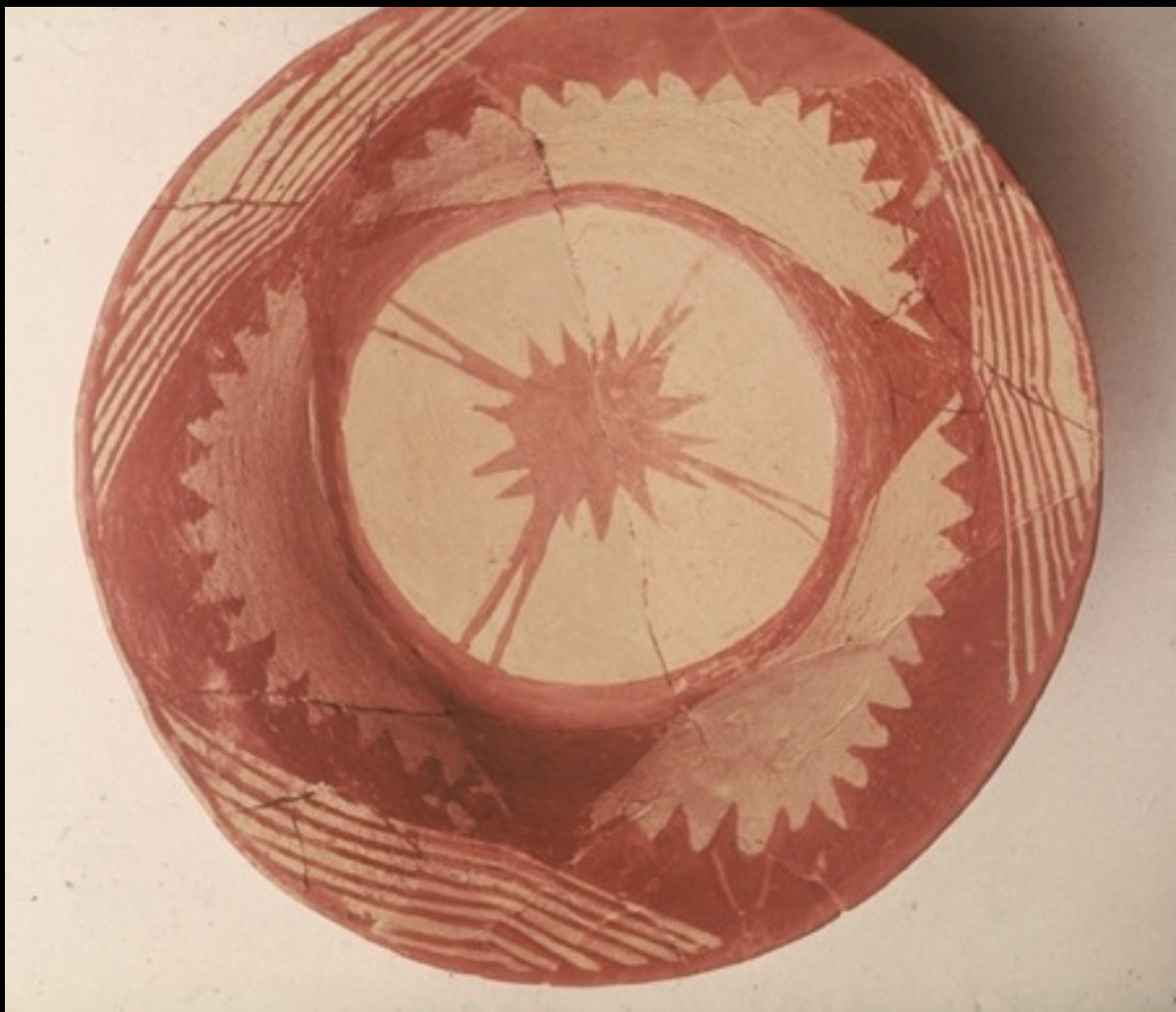


Σιταγροί Ι, 5500-5200



Σέσκλο (ΜΝ)





Ø 22 cm



Οτζακι Μαγουλα, Δ. Θεσσαλια



Σεσκλο

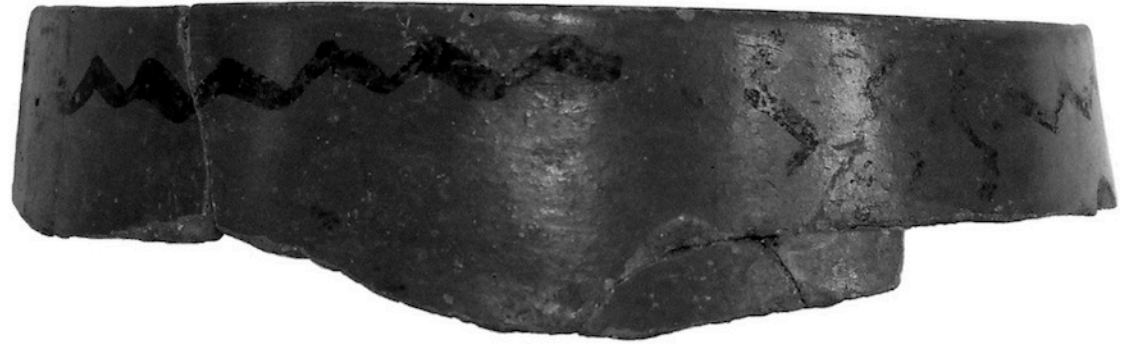
33 cm



Σεσκλο



ΝΕΓΑΛΟ ΝΗΣΙ ΓΑΛΑΝΗΣ, Δ. Μακεδονία



Άψαλος, Αλμωπία (ΜΝ, πίσσα σημύδας)

