



Βιο-αρχαιολογική ανάλυση του βιοτικού επιπέδου των Μυκηναίων

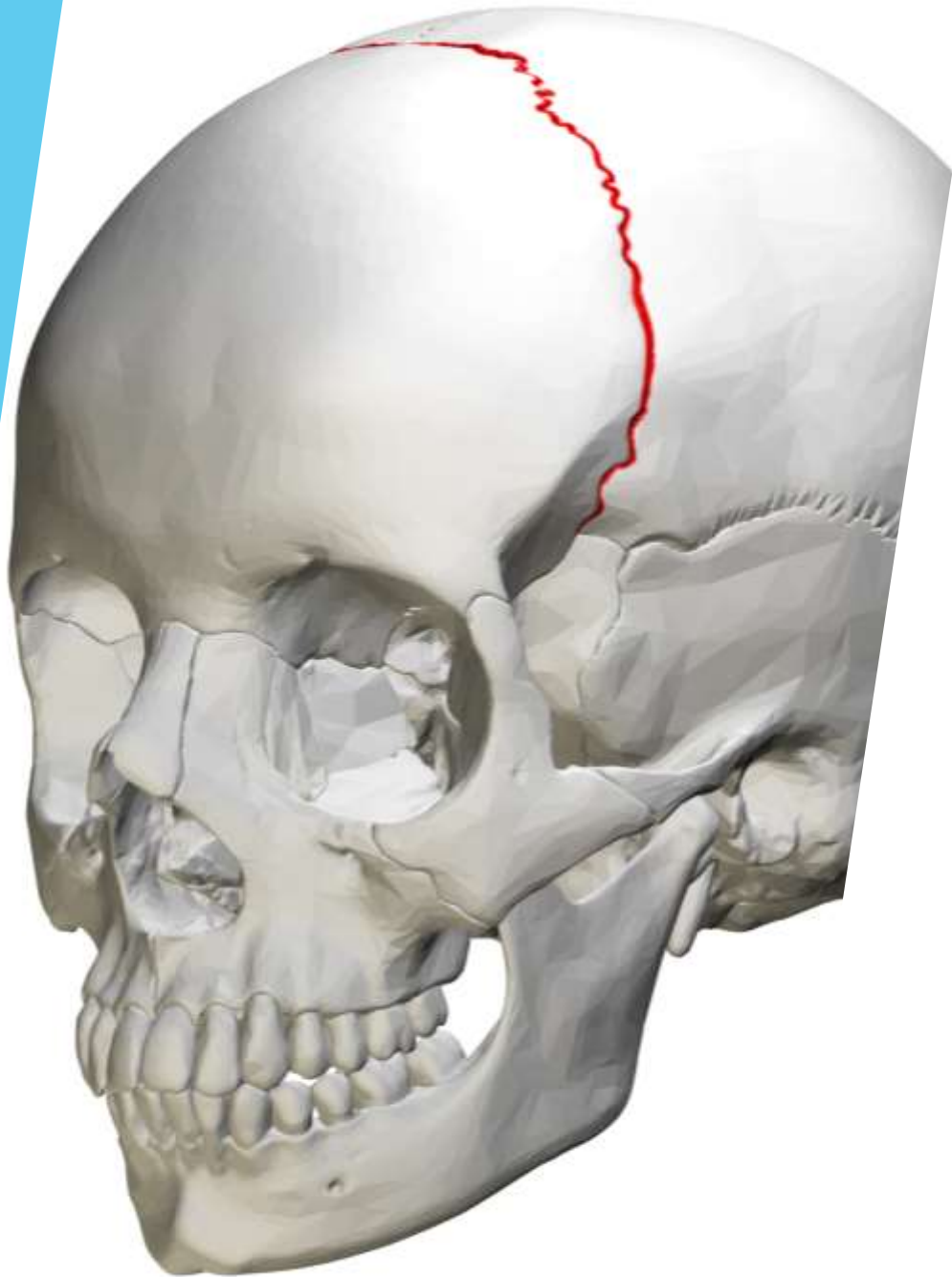
Εργασία του Τιμολέοντος Παλαιολόγου

Στόχος εργασίας

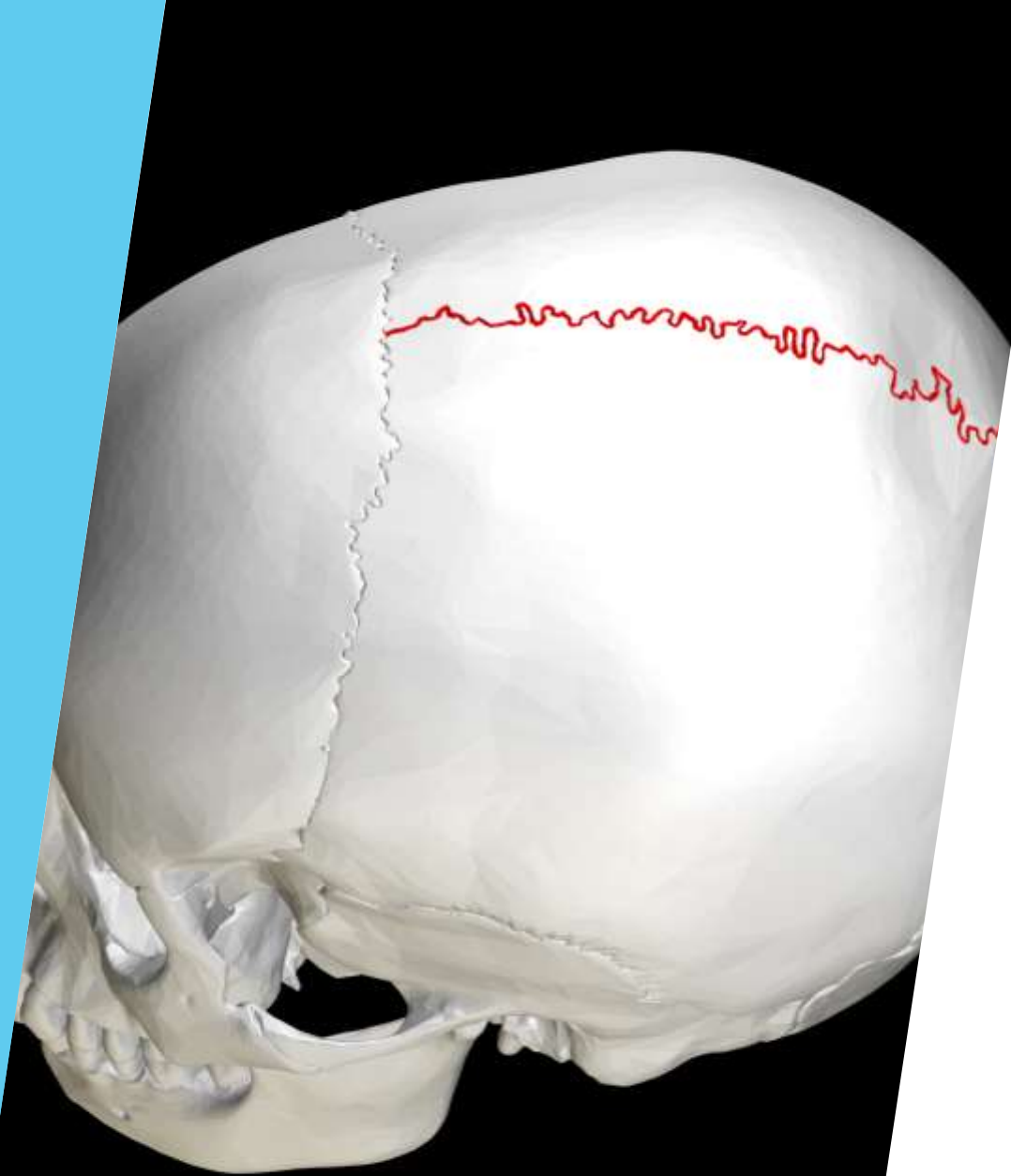
- ▶ Στόχος της παρούσας εργασίας αποτελεί η έρευνα του βιοτικού επιπέδου των κατοίκων του ελλαδικού χώρου κατά την Μυκηναϊκή περίοδο μέσω των σκελετικών καταλοίπων
- ▶ Συγκεκριμένα, μέσω της μελέτης των σκελετικών καταλοίπων επιχειρείται να υπάρξει προσέγγιση του προσδόκιμου ζωής και της σωματικής διάπλασης των κατοίκων της περιόδου

Σκελετικά κατάλοιπα

- ▶ Η μελέτη των οστών αποτελεί δύσκολο εγχείρημα καθότι σχεδόν στο σύνολό τους τα σκελετικά κατάλοιπα είναι ελλιπή
- ▶ Ακόμη και σε περιπτώσεις που διασώζονται σε καλή κατάσταση, ανευρίσκεται μόνο τμήμα του σκελετού
- ▶ Εξαιρετικά σημαντικές πληροφορίες για την προσέγγιση της ηλικίας θανάτου αντλούνται από το κρανίο. Συγκεκριμένα, υπολογίζεται κατά προσέγγιση η ηλικία βάσει του βαθμού κλεισίματος που εντοπίζεται στις ραφές του κρανίου
- ▶ Επιπλέον, η ηλικία δύναται να υπολογιστεί με μικρότερο βαθμό ακρίβειας μέσω και της υπερτροφίας-ατροφίας των οστών αλλά και βάσει της κατάστασης της οδοντοστοιχίας



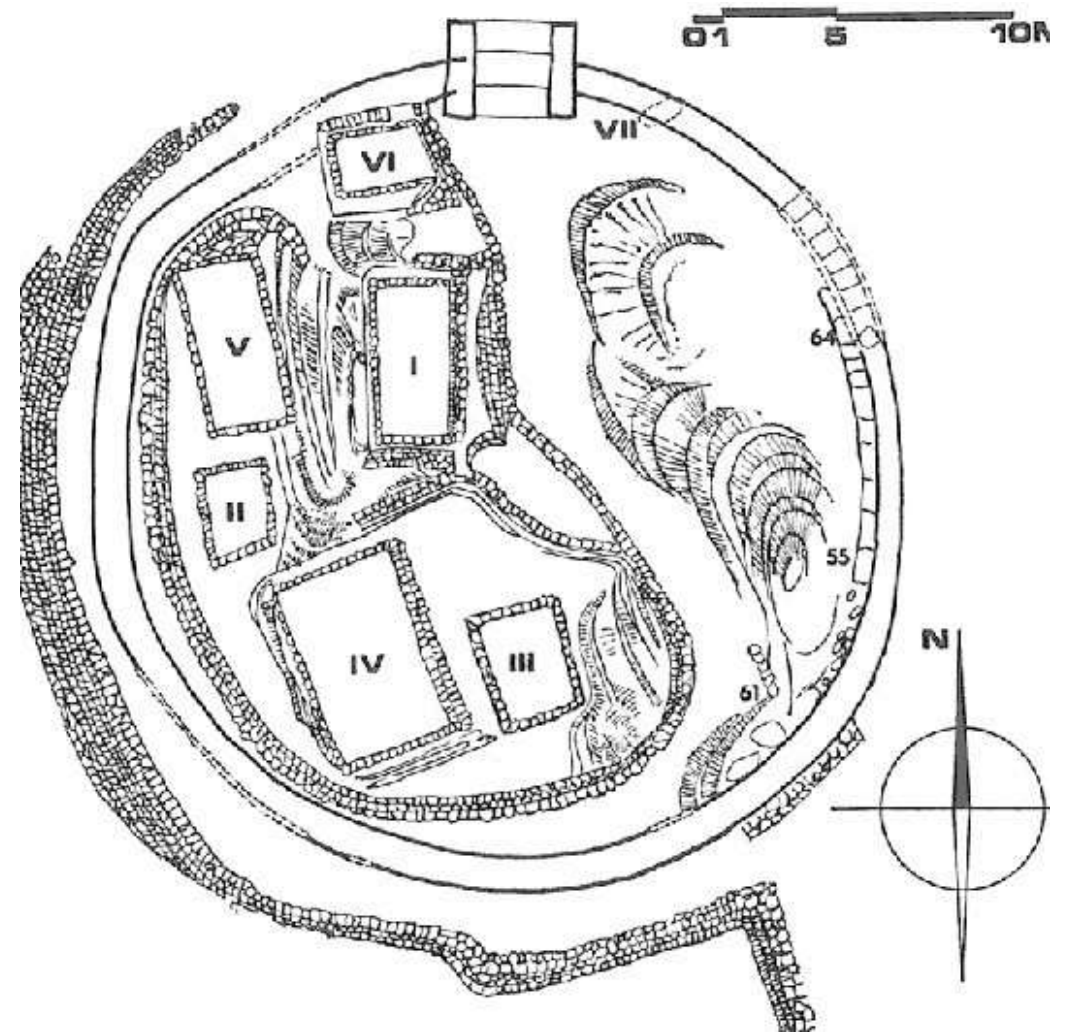
Στεφανιαία Ραφή
(Coronal Suture)



Οβελιαία Ραφή (Sagittal Suture)

Ταφικός κύκλος Α', τάφος VI

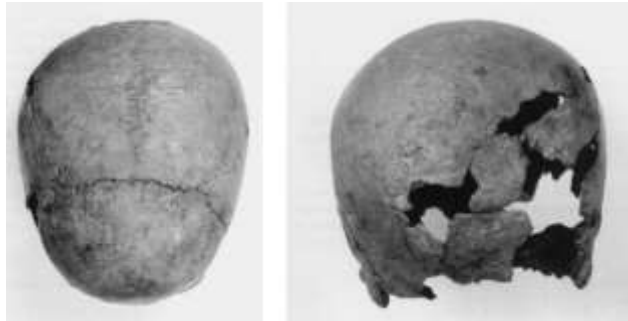
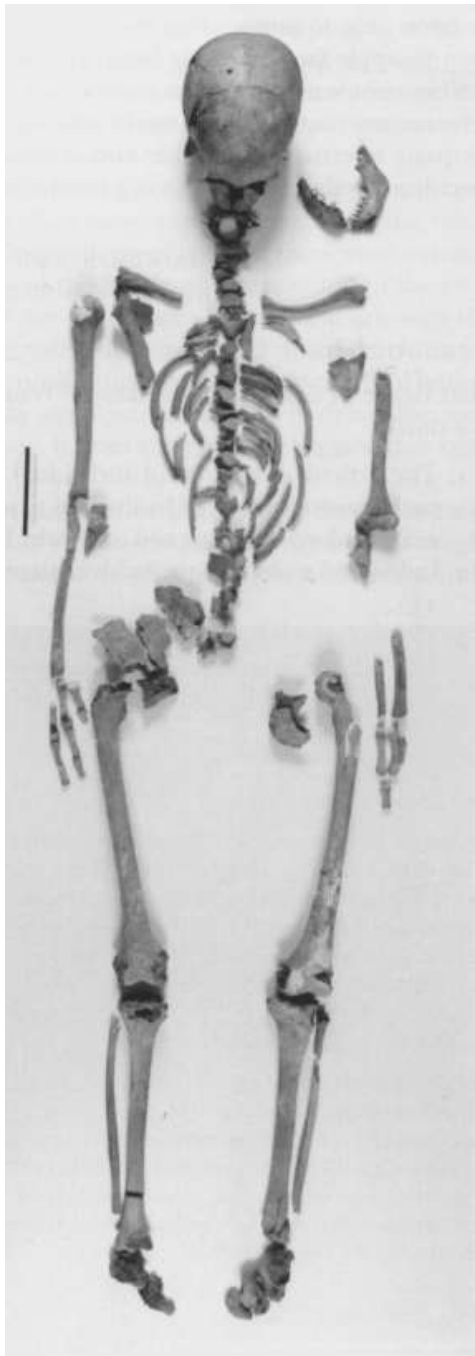
- ▶ Περιέχει 2 νεκρούς (Χ,Ψ) και σκελετικά κατάλοιπα ζυγωματικών κάποιου τρίτου





Νεκρός Ψ

- ▶ Πρόκειται για άνδρα 20-25 ετών
- ▶ Διασώζεται περίπου το 50% του σκελετού και λιγότερο από το 65% του κρανίου
- ▶ Ακόμη διασώζονται και 24 δόντια
- ▶ Δεν υπάρχει δυνατότητα υπολογισμού της σωματικής του διάπλασης



Νεκρός Χ

- ▶ Πρόκειται για άνδρα 25-35 ετών
- ▶ Διασώζεται περίπου το 75% του σκελετού και 85% του κρανίου
- ▶ Επίσης διασώζονται και 18 δόντια
- ▶ Υπολογίζεται ότι είχε ύψος 1,65μ

Μέσο προσδόκιμο ζωής

TABLE '3. MEAN AGE AT DEATH AT DIFFERENT PERIODS ESTIMATED BY THREE DIFFERENT METHODS FROM GREEK SKULLS

	Neolithic -Early Bronze	Middle Bronze	Late Helladic III	Cephalenia, Sub- mycenaean	Early Iron Central Greece	Classical Period	Roman Period	Byzantine Period	Total Series
	(3500- 2000 B.C.)	(2000- 1400 B.C.)	(1400- 1150 B.C.)	(1200- 1050 B.C.)	(1150- 650 B.C.)	(650 B.C.- 150 B.C.)	(150 B.C.- 450 A.D.)	(450- 1309 A.D.)	
Estimate from age categories of table 1									
Males	34.7 yrs.	39.3 yrs.	40.0 yrs.	40.7 yrs.	38.3 yrs.	42.6 yrs.	42.1 yrs.	36.5 yrs.	39.8 yrs.
Females	29.6	30.1	28.3	32.1	31.9	33.7	31.6	31.0	31.0
Both sexes	32.1	34.7	34.1	36.4	35.1	38.1	36.8	33.7	35.4
Estimate from closure of sutures (cf. table 2*)									
Both sexes	23.7	26.8	28.0	27.0	26.8	29.1	27.8	27.4	27.4
Estimate from seriation by 5-year intervals									
Both sexes	31.8	34.9	34.8	35.4	35.5	37.7	38.5	34.9	35.5
Probable error	.77	.93	.88	.84	.93	.78	1.09	.96	
Number of skulls	44	36	68	41	43	79	33	44	384

Συμπερασματικά

- ▶ Η ύπαρξη περιορισμένων σκελετικών καταλοίπων τα οποία δύνανται να προσφέρουν επαρκή στοιχεία δυσχεραίνει το έργο της έρευνας του βιοτικού επιπέδου
- ▶ Το μέσο προσδόκιμο ζωής είναι εξαιρετικά δύσκολο να υπολογιστεί, ωστόσο πρέπει να άγγιζε τα 30 έτη για τους άνδρες και πιθανώς να τα υπερέβαινε
- ▶ Επιπροσθέτως, φαίνεται ότι ο μέσος Μυκηναίος πρέπει να είχε μεγαλύτερη σωματική διάπλαση από τον αντίστοιχο Έλληνα κάτοικο της ίδιας περιοχής κατά τον 19^ο αιώνα μ.Χ.

Βιβλιογραφία

- ▶ **A.J.N.W. Prag, Lena Papazoglou-Manioudaki, R.A.H. Neave, Denise Smith, J.H. Musgrave and A. Nafplioti** (2009), “Mycenae Revisited Part 1: The human remains from Grave Circle A: Stamatakis, Schliemann and two new faces from Shaft Grave VI”, *Annual of the British School of Athens* 104, σ. 233-277.
- ▶ **Lena Papazoglou-Manioudaki, Argyro Nafplioti, J.H. Musgrave and A.J.N.W. Prag**, (2010), “Mycenae Revisited Part 3: The human remains from Grave Circle A at Mycenae. Behind the masks: a study of the bones from Shaft Graves I-VI”, *Annual of the British School of Athens* 105, σ. 157-224.
- ▶ **Angel. L.** (1947), “The Length of Life in Ancient Greece,” *Journal of Gerontology* 2, σ. 18-24